

ヨシやガマなどの植物が多い池

水生植物が多い池の中でも、背の高いヨシやガマなどが多い池では、ヨツボシトンボやコフキトンボ、アオヤンマなど珍しい種類^{めずら}を観察できるかもしれません。

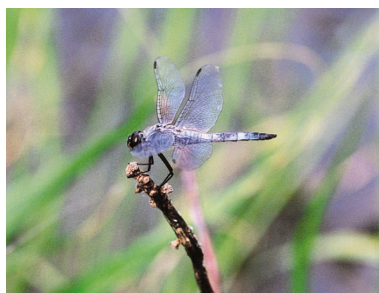
トンボではありませんが、ゲンゴロウやガムシ、タガメなどもこのような池を好んで^{ほくせつ}います。北摂地域では、モリアオガエルが産卵に来るのもこのような池が多いようです。トンボだけでなく、いろいろな生きものを観察してみましょう。



166. ヨシやガマなどの植物が多い池



167. ヨツボシトンボ



168. コフキトンボ